



**АДМИНИСТРАЦИЯ МУНИЦИПАЛЬНОГО ОБРАЗОВАНИЯ  
ЩЕРБИНОВСКИЙ РАЙОН  
ПОСТАНОВЛЕНИЕ**

от 09.03.2021

№ 141

ст-ца Старощербиновская

**Об установлении публичного сервитута с целью размещения  
объекта электросетевого хозяйства ПАО «Россети Кубань»:  
«Электросетевой комплекс ПС-35/10 кВ «Загорская»  
с прилегающими ВЛ»**

Рассмотрев ходатайство Публичного акционерного общества «Россети Кубань» (ИНН 2309001660, ОГРН 1022301427268) (далее - ПАО «Россети Кубань») об установлении публичного сервитута для размещения объекта электросетевого хозяйства ПАО «Россети Кубань»: «Электросетевой комплекс ПС-35/10 кВ «Загорская» с прилегающими ВЛ», площадью 734318 квадратных метров, в соответствии с Земельным кодексом Российской Федерации, Федеральным законом от 25 октября 2001 года № 137-ФЗ «О введении в действие Земельного кодекса Российской Федерации», Уставом муниципального образования Щербиновский район **п о с т а н о в л я ю**:

1. Установить публичный сервитут на основании ходатайства ПАО «Россети Кубань» сроком на 49 лет в отношении частей земельных участков:

1) обособленного земельного участка с кадастровым номером 23:36:0701002:2, входящего в состав единого землепользования с кадастровым номером 23:36:0000000:16, расположенного: местоположение установлено относительно ориентира, расположенного в границах участка. Почтовый адрес ориентира: край Краснодарский, район Щербиновский, (газопровод-отвод ст. Ленинградская - г. Ейск (26,25 км- 58,445 км) ОАО «Газпром»);

2) обособленного земельного участка с кадастровым номером 23:36:0701004:97, входящего в состав единого землепользования с кадастровым номером 23:36:0000000:27, расположенного: местоположение установлено относительно ориентира, расположенного в границах участка. Почтовый адрес ориентира: Краснодарский край, Щербиновский район;

3) обособленного земельного участка с кадастровым номером 23:36:0701000:64, входящего в состав единого землепользования с кадастровым номером 23:36:0000000:27, расположенного: местоположение установлено относительно ориентира, расположенного в границах участка. Почтовый адрес ориентира: Краснодарский край, Щербиновский район;

4) обособленного земельного участка с кадастровым номером 23:36:0701000:129, входящего в состав единого землепользования с кадастровым номером 23:36:0000000:29, расположенного: местоположение установлено относительно ориентира, расположенного в границах участка. Почтовый адрес ориентира: Краснодарский край, р-н Щербиновский, в границах СПК (колхоз) им.Фрунзе;

5) обособленного земельного участка с кадастровым номером 23:36:0802000:395, входящего в состав единого землепользования с кадастровым номером 23:36:0000000:106, расположенного: местоположение установлено относительно ориентира, расположенного в границах участка. Почтовый адрес ориентира: Краснодарский край, Щербиновский район, в границах СПК (колхоза) им.Калинина; им.Димирова;

6) обособленного земельного участка с кадастровым номером 23:36:0701000:7, входящего в состав единого землепользования с кадастровым номером 23:36:0000000:116, расположенного: местоположение установлено относительно ориентира, расположенного в границах участка. Почтовый адрес ориентира: Краснодарский край, р-н Щербиновский, с/п Старощербиновское;

7) обособленного земельного участка с кадастровым номером 23:36:0701000:342, входящего в состав единого землепользования с кадастровым номером 23:36:0000000:155, расположенного: местоположение установлено относительно ориентира, расположенного в границах участка. Почтовый адрес ориентира: Краснодарский край, Щербиновский район, в границах СПК (колхоз) «Знамя Ленина» на территории Старощербиновского сельского поселения;

8) обособленного земельного участка с кадастровым номером 23:36:0701002:18, входящего в состав единого землепользования с кадастровым номером 23:36:0000000:155, расположенного: местоположение установлено относительно ориентира, расположенного в границах участка. Почтовый адрес ориентира: Краснодарский край, Щербиновский район, в границах СПК (колхоз) «Знамя Ленина» на территории Старощербиновского сельского поселения;

9) обособленного земельного участка с кадастровым номером 23:36:0701004:157, входящего в состав единого землепользования с кадастровым номером 23:36:0000000:155, расположенного: местоположение установлено относительно ориентира, расположенного в границах участка. Почтовый адрес ориентира: Краснодарский край, Щербиновский район, в границах СПК (колхоз) «Знамя Ленина» на территории Старощербиновского сельского поселения;

10) обособленного земельного участка с кадастровым номером 23:36:0701000:42, входящего в состав единого землепользования с кадастровым номером 23:36:0701000:40, расположенного: местоположение установлено относительно ориентира, расположенного за пределами участка. Ориентир (СПК (колхоз) им. Фрунзе, участок № 49. Участок находится примерно в 0,5 км, по направлению на юг от ориентира. Почтовый адрес ориентира: Краснодарский край, р-н Щербиновский, ст-ца Старощербиновская;

11) обособленного земельного участка с кадастровым номером 23:36:0701000:43, входящего в состав единого землепользования с кадастровым номером 23:36:0701000:40, расположенного: местоположение установлено относительно ориентира, расположенного за пределами участка. Ориентир (СПК (колхоз) им. Фрунзе, участок № 49. Участок находится примерно в 0,5 км, по направлению на юг от ориентира. Почтовый адрес ориентира: Краснодарский край, р-н Щербиновский, ст-ца Старощербиновская;

12) 23:36:0701000:143, расположенного: Краснодарский край, р-н. Щербиновский, ст-ца. Старощербиновская, кв-л. 3, уч. 141;

13) обособленного земельного участка с кадастровым номером 23:36:0701000:162, входящего в состав единого землепользования с кадастровым номером 23:36:0701000:231, расположенного: местоположение установлено относительно ориентира, расположенного в границах участка. Почтовый адрес ориентира: Краснодарский край, р-н Щербиновский, ст. Старощербиновская;

14) обособленного земельного участка с кадастровым номером 23:36:0701000:163, входящего в состав единого землепользования с кадастровым номером 23:36:0701000:231, расположенного: местоположение установлено относительно ориентира, расположенного в границах участка. Почтовый адрес ориентира: Краснодарский край, р-н Щербиновский, ст. Старощербиновская;

15) обособленного земельного участка с кадастровым номером 23:36:0701000:168, входящего в состав единого землепользования с кадастровым номером 23:36:0701000:231, расположенного: местоположение установлено относительно ориентира, расположенного в границах участка. Почтовый адрес ориентира: Краснодарский край, р-н Щербиновский, ст. Старощербиновская;

16) обособленного земельного участка с кадастровым номером 23:36:0701000:169, входящего в состав единого землепользования с кадастровым номером 23:36:0701000:231, расположенного: местоположение установлено относительно ориентира, расположенного в границах участка. Почтовый адрес ориентира: Краснодарский край, р-н Щербиновский, ст. Старощербиновская;

17) обособленного земельного участка с кадастровым номером 23:36:0701000:171, входящего в состав единого землепользования с кадастровым номером 23:36:0701000:231, расположенного: местоположение установлено относительно ориентира, расположенного в границах участка. Почтовый адрес ориентира: Краснодарский край, р-н Щербиновский, ст. Старощербиновская;

18) обособленного земельного участка с кадастровым номером 23:36:0701000:178, входящего в состав единого землепользования с кадастровым номером 23:36:0701000:231, расположенного: местоположение установлено относительно ориентира, расположенного в границах участка. Почтовый адрес ориентира: Краснодарский край, р-н Щербиновский, ст. Старощербиновская;

19) обособленного земельного участка с кадастровым номером 23:36:0701000:179, входящего в состав единого землепользования с кадастровым номером 23:36:0701000:231, расположенного: местоположение установлено относительно ориентира, расположенного в границах участка. Почтовый адрес ориентира: Краснодарский край, р-н Щербиновский, ст. Старощербиновская;



- 30) 23:36:0701000:397, расположенного: Краснодарский край, р-н. Щербиновский, ст-ца. Старощербиновская, кв-л. 3, уч. 97;
- 31) 23:36:0701000:398, расположенного: Краснодарский край, р-н. Щербиновский, ст-ца. Старощербиновская, кв-л. 3, уч. 96;
- 32) 23:36:0701000:399, расположенного: Краснодарский край, р-н. Щербиновский, ст-ца. Старощербиновская, кв-л. 3, уч. 89;
- 33) 23:36:0701000:554, расположенного: Краснодарский край, р-н. Щербиновский, ст-ца. Старощербиновская, кв-л. 3, уч. 209;
- 34) 23:36:0701000:741, расположенного: Краснодарский край, р-н. Щербиновский, ст-ца. Старощербиновская, кв-л. 3, уч. 131;
- 35) 23:36:0701000:763, расположенного: Краснодарский край, р-н. Щербиновский, ст-ца. Старощербиновская, кв-л. 3, уч. 133;
- 36) 23:36:0701000:764, расположенного: Краснодарский край, р-н. Щербиновский, ст-ца. Старощербиновская, кв-л. 3, уч. 134;
- 37) 23:36:0701000:765, расположенного: Краснодарский край, р-н. Щербиновский, ст-ца. Старощербиновская, кв-л. 3, уч. 136;
- 38) 23:36:0701000:768, расположенного: Краснодарский край, р-н. Щербиновский, ст-ца. Старощербиновская, кв-л. 3, уч. 135;
- 39) 23:36:0701000:771, расположенного: Краснодарский край, р-н. Щербиновский, ст-ца. Старощербиновская, кв-л. 3, уч. 138;
- 40) 23:36:0701000:772, расположенного: Краснодарский край, р-н. Щербиновский, ст-ца. Старощербиновская, кв-л. 3, уч. 137;
- 41) 23:36:0701002:4, расположенного: Краснодарский край, р-н. Щербиновский, ст-ца. Старощербиновская, кв-л. 6, уч. 6;
- 42) 23:36:0701002:9, расположенного: Краснодарский край, р-н. Щербиновский, ст-ца. Старощербиновская, кв-л. 6, уч. 8;
- 43) 23:36:0701002:11, расположенного: Краснодарский край, р-н. Щербиновский, ст-ца. Старощербиновская, кв-л. 6, уч. 1;
- 44) 23:36:0701004:89, расположенного: Краснодарский край, р-н. Щербиновский, ст-ца. Старощербиновская, кв-л. 11, уч. 165;
- 45) 23:36:0701004:90, расположенного: Краснодарский край, р-н. Щербиновский, ст-ца. Старощербиновская, кв-л. 11, уч. 166;
- 46) 23:36:0707011:45, расположенного: Краснодарский край, р-н. Щербиновский, ст-ца. Старощербиновская, ул. Красная, уч. 158;
- 47) 23:36:0707037:11, расположенного: местоположение установлено относительно ориентира, расположенного в границах участка. Почтовый адрес ориентира: Краснодарский край, р-н. Щербиновский, ст-ца. Старощербиновская, ул. Промышленная, д. 6.;
- 48) обособленного земельного участка с кадастровым номером 23:36:0707037:44, входящего в состав единого землепользования с кадастровым номером 23:36:0707037:31, расположенного: местоположение установлено относительно ориентира, расположенного в границах участка. Почтовый адрес ориентира: Краснодарский край, р-н Щербиновский, ст. Старощербиновская;

49) 23:36:0707037:46, расположенного: местоположение установлено относительно ориентира, расположенного в границах участка. Почтовый адрес ориентира: Краснодарский край, р-н Щербиновский;

50) 23:36:0707037:122, расположенного: Краснодарский край, р-н. Щербиновский, ст-ца. Старощербиновская, ул. Промышленная, уч. 4;

51) 23:36:0802000:738, расположенного: местоположение установлено относительно ориентира, расположенного в границах участка. Почтовый адрес ориентира: Краснодарский край, р-н Щербиновский, в границах СПК (колхоз) им. Калинина, секция 1, контур 12;

52) 23:36:0802000:789, расположенного: местоположение установлено относительно ориентира, расположенного в границах участка. Почтовый адрес ориентира: Краснодарский край, р-н Щербиновский, в границах СПК (колхоз) им. Калинина, секция 1 контур 12;

53) 23:36:0802000:885, расположенного: местоположение установлено относительно ориентира, расположенного в границах участка. Почтовый адрес ориентира: Краснодарский край, Щербиновский район, в границах СПК (колхоз) им. Калинина, секция 1, контур 42;

54) 23:36:0803002:507, расположенного: местоположение установлено относительно ориентира, расположенного в границах участка. Почтовый адрес ориентира: Краснодарский край, район Щербиновский, в восточной части кадастрового квартала 23:36:0803002;

55) 23:36:0803002:512, расположенного: местоположение установлено относительно ориентира, расположенного в границах участка. Почтовый адрес ориентира: Краснодарский край, р-н Щербиновский, восточная часть КК 23:36:0803002.

2. Утвердить границы публичного сервитута (схема расположения границ публичного сервитута прилагается) площадью 734318 квадратных метров.

3. Порядок установления зон с особыми условиями использования территорий и содержание ограничений прав на земельные участки в границах таких зон установлен Постановлением Правительства Российской Федерации от 24 февраля 2009 года № 160 «О порядке установления охранных зон объектов электросетевого хозяйства и особых условий использования земельных участков, расположенных в границах таких зон».

4. Установить следующие сроки и график ремонтно-эксплуатационных работ по обслуживанию инженерного сооружения (при необходимости): ежегодно с 1 января по 31 декабря.

5. ПАО «Россети Кубань» в установленном законодательством порядке обеспечить:

1) осуществление публичного сервитута после внесения сведений о публичном сервитуте в Единый государственный реестр недвижимости;

2) после прекращения действия публичного сервитута привести части земельных участков, указанных в пункте 1 настоящего постановления, обремененных публичным сервитутом в состояние, пригодное для их использования в соответствии с видом разрешенного использования, в сроки, предусмотренные пунктом 8 статьи 39.50 Земельного кодекса Российской Федерации.

6. Отделу по распоряжению муниципальным имуществом администрации муниципального образования Щербиновский район (Волошина) обеспечить:

направление копии постановления в межмуниципальный отдел по Ейскому и Щербиновскому районам Управления Росреестра по Краснодарскому краю;

направление копии постановления, сведений о лицах, являющихся правообладателями земельных участков, сведений о лицах, подавших заявления об учете их прав (обременений прав) на земельные участки, способах связи с ними, копий документов, подтверждающих права указанных лиц на земельные участки ПАО «Россети Кубань»;

направление постановления в администрации Новощербиновского, Старощербиновского сельских поселений Щербиновского района, для обеспечения опубликования постановления, в порядке, установленном для официального опубликования (обнародования) муниципальных правовых актов Уставами Новощербиновского, Старощербиновского сельских поселений Щербиновского района.

7. Рекомендовать главам Новощербиновского (Мищенко), Старощербиновского (Подольяно) сельских поселений Щербиновского района, обеспечить опубликование постановления, в порядке, установленном для официального опубликования (обнародования) муниципальных правовых актов Уставами Новощербиновского, Старощербиновского сельских поселений Щербиновского района.

8. Отделу по взаимодействию с органами местного самоуправления администрации муниципального образования Щербиновский район (Терещенко) разместить настоящее постановление на официальном сайте администрации муниципального образования Щербиновский район.

9. Отделу муниципальной службы, кадровой политики и делопроизводства администрации муниципального образования Щербиновский район (Кочерга) опубликовать настоящее постановление в периодическом печатном издании «Информационный бюллетень органов местного самоуправления муниципального образования Щербиновский район».

10. Контроль за выполнением настоящего постановления оставляю за собой.

11. Постановление вступает в силу со дня его подписания.

Глава  
муниципального образования  
Щербиновский район



А.А. Беликов

ПРИЛОЖЕНИЕ

УТВЕРЖДЕНА

постановлением администрации  
муниципального образования  
Щербиновский район

от 09.03.2021 № 141

**Схема расположения ЗУ на КПП для установления публичного сервитута электросетевого комплекса ПС-35/10кВ "Загорская" с прилегающими ВЛ**

Обозначение характерных точек границ	Координаты, м	
	X	Y
1	2	3
1	653105.18	1351555.53
2	653156.34	1351514.60
3	653152.73	1351418.45
4	653147.24	1351272.61
5	653141.59	1351122.41
6	653136.13	1350978.43
7	653133.86	1350823.68
8	653132.49	1350672.83
9	653131.17	1350523.17
10	653129.71	1350374.04
11	653128.84	1350223.28
12	653126.57	1350074.75
13	653125.77	1349925.09
14	653124.44	1349775.34
15	653122.78	1349625.83
16	653121.56	1349477.83
17	653120.09	1349323.57
18	653118.76	1349174.16
19	653117.43	1349024.22
20	653115.74	1348874.92
21	653114.17	1348724.11
22	653113.06	1348609.71
23	653061.67	1348546.85
24	652919.89	1348549.49
25	652770.55	1348552.59
26	652619.55	1348556.17
27	652471.07	1348559.70
28	652319.60	1348562.81
29	652171.26	1348566.20
30	652019.62	1348569.90
31	651870.07	1348572.88
32	651719.44	1348576.40
33	651569.30	1348579.72
34	651418.02	1348583.21
35	651267.65	1348586.74



36	651119.55	1348589.92
37	650966.09	1348593.62
38	650815.88	1348598.35
39	650656.23	1348600.49
40	650505.23	1348602.34
41	650353.90	1348604.48
42	650203.04	1348606.51
43	650048.66	1348608.46
44	649898.34	1348610.23
45	649745.82	1348612.54
46	649594.38	1348614.46
47	649443.19	1348616.41
48	649292.06	1348618.53
49	649137.78	1348620.64
50	648985.46	1348622.82
51	648831.86	1348624.96
52	648678.21	1348626.94
53	648527.14	1348628.91
54	648367.16	1348630.98
55	648225.79	1348632.64
56	648149.20	1348703.04
57	648150.45	1348851.09
58	648151.80	1349004.11
59	648153.01	1349159.46
60	648154.17	1349315.09
61	648155.53	1349470.59
62	648156.75	1349626.22
63	648158.28	1349781.31
64	648159.65	1349935.72
65	648161.04	1350090.10
66	648162.08	1350245.11
67	648163.31	1350401.09
68	648164.57	1350538.74
69	648165.80	1350694.58
70	648167.23	1350847.72
71	648168.22	1351002.82
72	648169.79	1351172.02
73	648171.65	1351343.33
74	648172.39	1351501.91
75	648078.20	1351606.34
76	647932.35	1351608.34
77	647785.07	1351610.84
78	647636.12	1351613.20
79	647489.67	1351615.48
80	647340.52	1351617.66
81	647192.88	1351619.97
82	647053.14	1351622.22
83	646905.59	1351622.51
84	646757.52	1351622.99
85	646611.81	1351623.50

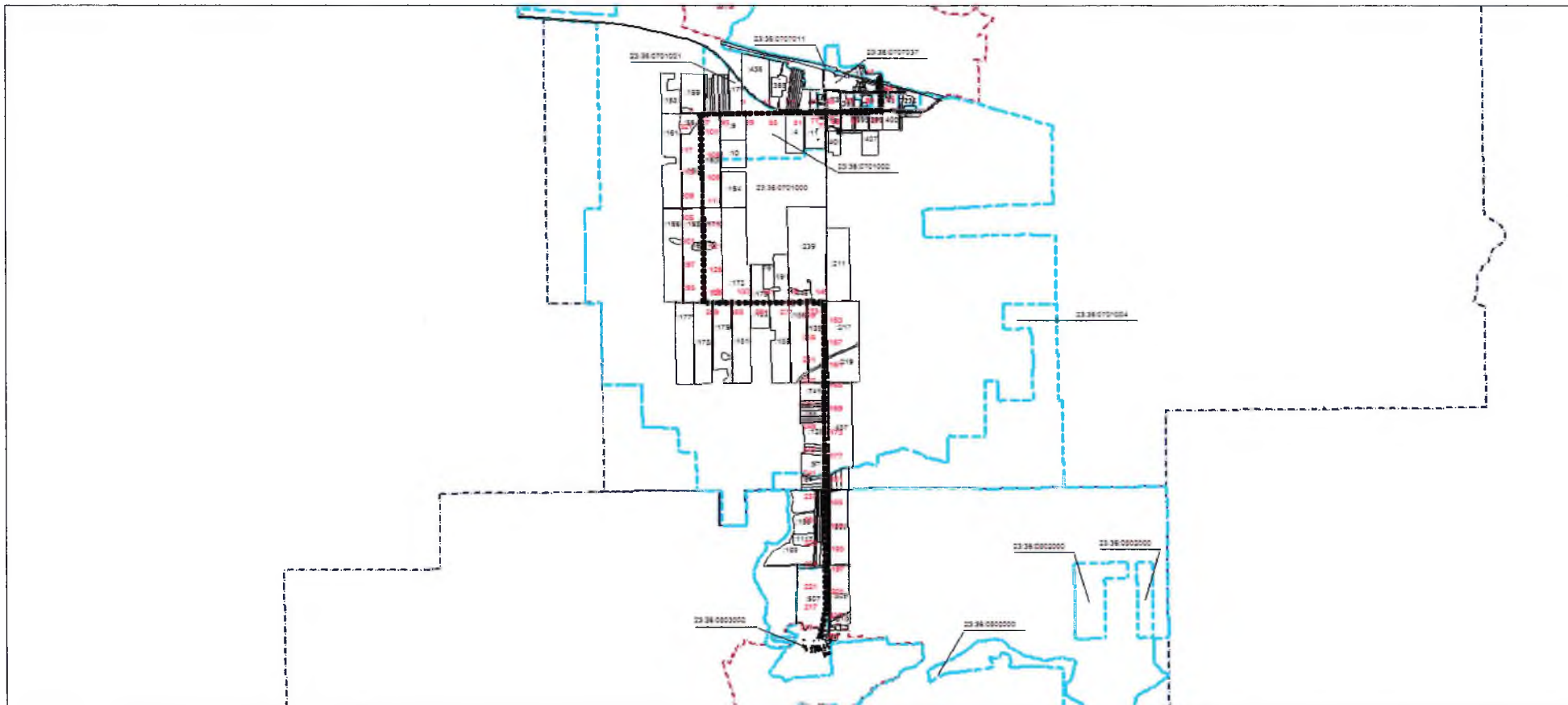
86	646463.59	1351623.83
87	646317.26	1351624.30
88	646170.88	1351624.47
89	646039.08	1351625.09
90	645933.19	1351625.18
91	645775.63	1351625.61
92	645622.68	1351626.19
93	645465.56	1351626.34
94	645308.60	1351627.01
95	645153.27	1351627.35
96	644999.56	1351628.12
97	644844.02	1351628.27
98	644688.70	1351628.77
99	644532.82	1351629.33
100	644376.65	1351629.78
101	644220.25	1351630.22
102	644064.90	1351631.16
103	643908.72	1351631.27
104	643754.35	1351631.62
105	643599.78	1351632.23
106	643449.07	1351632.44
107	643294.94	1351632.80
108	643142.11	1351633.36
109	642988.83	1351633.79
110	642833.69	1351634.40
111	642682.06	1351634.66
112	642526.95	1351635.37
113	642374.33	1351635.63
114	642218.16	1351636.18
115	642064.15	1351636.59
116	641910.60	1351637.22
117	641757.01	1351637.63
118	641605.26	1351637.69
119	641452.46	1351638.16
120	641300.06	1351638.54
121	641194.97	1351639.06
122	641049.59	1351639.49
123	640904.81	1351639.93
124	640761.89	1351640.52
125	640617.77	1351640.69
126	640472.32	1351641.18
127	640327.51	1351641.75
128	640183.65	1351642.21
129	640037.46	1351643.13
130	639891.06	1351615.49
131	639753.24	1351589.57
132	639614.50	1351563.82
133	639472.55	1351537.58
134	639331.61	1351511.02
135	639319.79	1351510.27

136	639321.88	1351477.34
137	639335.72	1351478.22
138	639478.60	1351505.14
139	639620.52	1351531.38
140	639759.30	1351557.13
141	639897.19	1351583.06
142	640040.45	1351610.11
143	640183.49	1351609.21
144	640327.38	1351608.75
145	640472.21	1351608.18
146	640617.70	1351607.69
147	640761.81	1351607.52
148	640904.70	1351606.93
149	641049.49	1351606.49
150	641194.84	1351606.06
151	641299.94	1351605.54
152	641452.36	1351605.16
153	641605.20	1351604.69
154	641756.96	1351604.63
155	641910.49	1351604.22
156	642064.04	1351603.59
157	642218.05	1351603.18
158	642374.24	1351602.63
159	642526.85	1351602.37
160	642681.95	1351601.66
161	642833.59	1351601.40
162	642988.72	1351600.79
163	643141.99	1351600.36
164	643294.84	1351599.80
165	643449.02	1351599.44
166	643599.70	1351599.23
167	643754.24	1351598.62
168	643908.67	1351598.28
169	644064.78	1351598.16
170	644220.10	1351597.22
171	644376.56	1351596.78
172	644532.70	1351596.33
173	644688.60	1351595.77
174	644843.96	1351595.27
175	644999.47	1351595.12
176	645153.15	1351594.35
177	645308.50	1351594.02
178	645465.47	1351593.34
179	645622.61	1351593.19
180	645775.53	1351592.61
181	645933.13	1351592.18
182	646038.98	1351592.09
183	646170.78	1351591.47
184	646317.18	1351591.30
185	646463.50	1351590.83

186	646611.72	1351590.50
187	646757.41	1351589.99
188	646905.50	1351589.51
189	647052.84	1351589.22
190	647192.36	1351586.98
191	647340.02	1351584.66
192	647489.15	1351582.48
193	647635.60	1351580.20
194	647784.53	1351577.84
195	647931.84	1351575.35
196	648063.34	1351573.54
197	648139.33	1351489.29
198	648138.65	1351343.58
199	648136.79	1351172.35
200	648135.22	1351003.08
201	648134.23	1350847.98
202	648132.80	1350694.87
203	648131.57	1350539.03
204	648130.31	1350401.37
205	648129.08	1350245.35
206	648128.04	1350090.36
207	648126.65	1349936.01
208	648125.28	1349781.64
209	648123.75	1349626.51
210	648122.53	1349470.88
211	648121.17	1349315.36
212	648120.01	1349159.72
213	648118.80	1349004.39
214	648117.45	1348851.37
215	648116.08	1348688.67
216	648212.76	1348599.79
217	648366.75	1348597.98
218	648526.71	1348595.91
219	648677.79	1348593.95
220	648831.40	1348591.96
221	648984.98	1348589.82
222	649137.32	1348587.64
223	649291.59	1348585.53
224	649442.74	1348583.41
225	649593.96	1348581.47
226	649745.36	1348579.54
227	649897.90	1348577.23
228	650048.25	1348575.46
229	650202.59	1348573.51
230	650353.43	1348571.48
231	650504.80	1348569.34
232	650655.80	1348567.49
233	650815.14	1348565.36
234	650965.17	1348560.63
235	651118.80	1348556.93

236	651266.91	1348553.75
237	651417.26	1348550.22
238	651568.56	1348546.72
239	651718.69	1348543.41
240	651869.35	1348539.89
241	652018.89	1348536.90
242	652170.48	1348533.21
243	652318.89	1348529.82
244	652470.34	1348526.70
245	652618.77	1348523.18
246	652769.81	1348519.60
247	652919.25	1348516.50
248	653077.07	1348513.56
249	653145.94	1348597.79
250	653147.16	1348723.77
251	653148.74	1348874.55
252	653150.43	1349023.89
253	653151.76	1349173.86
254	653153.09	1349323.26
255	653154.56	1349477.54
256	653155.78	1349625.51
257	653157.44	1349775.01
258	653158.77	1349924.86
259	653159.57	1350074.41
260	653161.84	1350222.93
261	653162.71	1350373.78
262	653164.17	1350522.86
263	653165.49	1350672.53
264	653166.86	1350823.29
265	653169.12	1350977.57
266	653174.57	1351121.17
267	653180.22	1351271.37
268	653185.70	1351417.21
269	653189.78	1351525.63
270	653191.79	1351571.70
271	653196.21	1351676.70
272	653198.01	1351799.68
273	653199.71	1351923.10
274	653201.87	1352045.86
275	653203.27	1352168.18
276	653204.78	1352291.57
277	653206.75	1352414.54
278	653208.56	1352536.40
279	653210.17	1352646.24
280	653212.00	1352783.27
281	653213.86	1352906.73
282	653215.13	1353012.94
283	653327.00	1353011.72
284	653435.85	1353010.09
285	653510.63	1353009.09

286	653623.35	1353007.92
287	653660.62	1352985.58
288	653742.73	1352919.77
289	653871.32	1352953.51
290	653982.71	1352968.34
291	654053.12	1352977.93
292	654067.19	1352976.70
293	654070.06	1353009.57
294	654052.32	1353011.12
295	653978.30	1353001.04
296	653864.94	1352985.95
297	653750.41	1352955.90
298	653679.51	1353012.73
299	653632.64	1353040.82
300	653511.02	1353042.08
301	653436.32	1353043.08
302	653327.43	1353044.71
303	653182.53	1353046.30
304	653180.86	1352907.17
305	653179.00	1352783.74
306	653177.17	1352646.70
307	653175.57	1352536.89
308	653173.75	1352415.05
309	653171.78	1352292.03
310	653170.27	1352168.59
311	653168.87	1352046.34
312	653166.71	1351923.62
313	653165.02	1351800.13
314	653163.22	1351677.64
315	653158.82	1351573.11
316	653158.06	1351555.49
317	653106.84	1351596.46
318	653107.44	1351611.20
319	653048.26	1351612.67
320	653047.57	1351591.08
321	653046.86	1351554.69
322	653105.11	1351553.78



Система координат: МСК 23

**Используемые условные знаки и обозначения:**

- — установленная граница муниципального образования,
- — установленная граница населенного пункта,
- — установленная граница кадастрового квартала,
- — граница земельного участка,
- — характерная точка объекта.

Начальник отдела по распоряжению  
муниципальным имуществом администрации  
муниципального образования Щербиновский район

О.В. Волошина